

# Пластик во время чумы

Пандемия ударила по рынку труб, коробов и напольного монтажа, но могло быть и хуже.



Конец года — традиционное время для обзора пластиковых электромонтажных систем: электротехнических труб, кабельных каналов и решений для напольного монтажа. Напомним: гофрированные и гладкие трубы используются для организации коммуникаций в самых разных условиях, будь то внутри помещений, на открытом воздухе или под землей. Кабель-канал (короб) — хороший вариант при ремонте и переоборудовании готового здания. Напольные коробки (люки), а также стойки, колонны, мини-колонны и напольные башенки составляют отдельную категорию электромонтажных систем, предназначенных для прокладки кабеля под полом в больших открытых пространствах, таких как офисы типа Open Space, аэропорты и торговые центры.

Основные производители труб, коробов и систем подпольной прокладки кабеля, представленные на украинском рынке, а также их местные дистрибьюторы перечислены в **табл.** Часть продукции (гофротрубы, коробка малых сечений) производится на месте, остальное к нам везут из Европы и Турции. В прошлом году компании-производители и импортеры расширяли ассортимент, увеличение продаж наблюдалось практически по всем категориям продукции. Ожидалось много интересного и в году нынешнем, но...

Как всегда, «СИБ» расспросил участников рынка и выяснил, что они думают об уходящем годе и какие новинки все же добрались до прилавков.

## Электротехнические трубы

Это обширная категория монтажных систем самого разного назначения. Прежде всего сюда входят легкие одностенные гофротрубы, рассчитанные на нагрузку до 320 Н на 5 см, которые делают из ПВХ, полиэтилена или безгалогенного пластика. Стандартная «гофра», как правило, имеет серый цвет, и чаще всего ее используют для монтажа в пустотах стен или в грунте на небольшой глубине. Более тяжелые гофротрубы (до 750 Н и до 1250 Н на 5 см) закладывают в бетонном полу и в стенах

монолитно-каркасных зданий. Есть, наоборот, «облегченная» гофротруба (менее 120 Н на 5 см), которая продается в магазинах и в Интернете.

Более экзотические гофрированные трубы из полиамида, которые обладают повышенной стойкостью к вибрациям, ультрафиолету и воздействию агрессивных сред, находят применение в заводских цехах и для наружного монтажа. Наконец, еще одна группа гофрированных труб — специальный вариант для оптических кабелей, эти трубы имеют скользящую внутреннюю поверхность. Такие решения есть, например, у **Fraenkische** (дистрибьютор в Украине — «**Текс Интерфейс**») и **Kopos Kolin**.

Для защиты подземных силовых и информационных коммуникаций используется двустенная гофротруба из полиэтилена, которую выпускают в гибком и жестком вариантах. Одностенную и двустенную «гофру» также выпускают в варианте, устойчивом к ультрафиолету и предназначенном для наружного монтажа — эти трубы черные.

Гладкостенные трубы в основном используются для прокладки водопровода и канализации, однако их тоже используют при организации необслуживаемых коммуникаций. Существуют разборные гладкие трубы, заменяющие

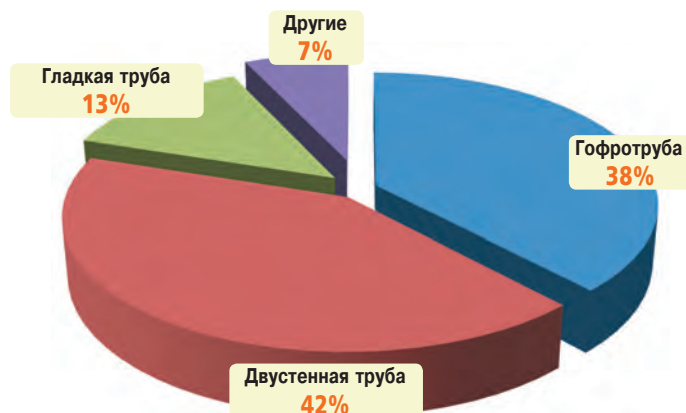
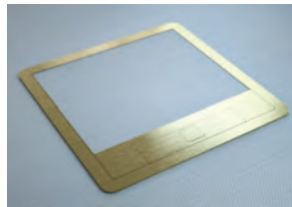
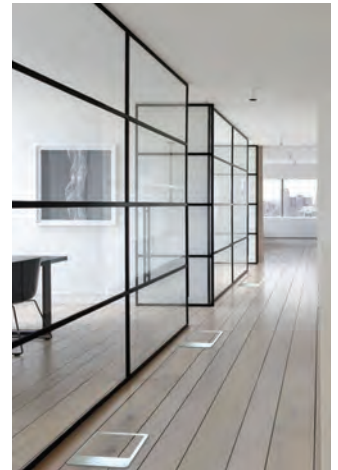


Рис. 1. Структура продаж электротехнических труб на украинском рынке 2020 года

# НОВЕ ПОКОЛІННЯ ПІДЛОГОВИХ КОРОБОК

Естетичність, надійність, простота монтажу



## АДАПТИВНІСТЬ

Основи в бетонну підлогу є універсальними, кришку легко замінити в процесі експлуатації.

## БАГАТОФУНКЦІОНАЛЬНІСТЬ

Доступні три варіанти декору, горизонтальний або вертикальний монтаж механізмів Mosaic.



Пластикова підлогова коробка з горизонтальним монтажем механізмів.



Металева коробка, що монтується врівень з підлогою, з вертикальним монтажем механізмів.



Універсальна основа в бетонну підлогу.

**СВІТОВИЙ СПЕЦІАЛІСТ З ЕЛЕКТРИЧНИХ  
ТА ІНФОРМАЦІЙНИХ СИСТЕМ БУДІВЕЛЬ**

**ПРЕДСТАВНИЦТВО В УКРАЇНІ**  
ТОВ «Легранд Україна» 04080 Київ  
вул. Турівська, буд. 31  
тел. +38 (044) 351 12 00  
e-mail: office.kiev@legrand.ua  
[www.legrand.ua](http://www.legrand.ua)

 LegrandUkr  LegrandUkraine

**Таблица.** Производители и поставщики коробов, пластиковых труб, люков на украинском рынке и ассортимент их продукции

Производитель	Страна	Производство	Дистрибьюторы	Тип продаж	Логистика	Кабель-каналы, пластик	Кабель-каналы, алюминий	Люки	Гофро-труба	Двухстенная труба	Гладкая труба
Courbi	Греция	Греция	Представитель — Техника-М	Дистрибуция	Со склада				+		+
DKC	Италия-Россия-Украина	Россия, Украина, Италия	Партнерская сеть в регионах	Дистрибуция	Со склада и под заказ	+	+	+	+	+	+
Энситек (производитель)	Украина	Италия, Украина, Германия	Партнерская сеть в регионах	Поставки инсталляторам	Со склада и под заказ				+	+	+
E.Next	Международный холдинг	Польша, Чехия, Украина	E.NEXT-Украина	Дистрибуция, поставки партнерам, продажа конечным потребителям	Со склада	+			+	+	+
IEK	Россия	Россия, Китай	Сеть дистрибьюторов в регионах	Дистрибуция	Со склада и под заказ	+			+		+
Kopos Kolin	Чехия	Чехия, Украина	Сеть дистрибьюторов в регионах	Дистрибуция и поставки инсталляторам	Со склада и под заказ	+		+	+	+	+
Fraenkische	Германия	Германия	Теко Интерфейс	Дистрибуция и поставки инсталляторам	Со склада и под заказ				+	+	+
Legrand	Франция	Франция, Россия	ERC, IQ Trading, Галантпол, дистрибьюторы в регионах	Дистрибуция	В основном со склада, есть возможность заказа	+		+			
Marshall Tufflex	Великобритания	Великобритания	Энситек	Поставки инсталляторам	Со склада и под заказ	+	+	+			
МК	Великобритания	Великобритания	CMS	Поставки субдистрибьюторам и инсталляторам	Под заказ	+		+			
OVO Bettermann	Германия	Германия	Сеть дистрибьюторов в регионах	Дистрибуция	Со склада и частично под заказ	+	+	+			
Polieco	Италия	5 стран Европы	Хай-Тек	Прямые поставки	Со склада и под заказ					+	
Simon	Испания	Испания, Польша (люк FB)	Мегатрейд	Дистрибуция	Основной склад в Украине	+	+	+			
Schneider Electric	Франция	Турция	АСТ Светотехника, Галант Пол Электра, Кабель-Инвест, СфераЛайн, Хаузер	Дистрибуция	Со склада и под заказ	+	+	+			+
Vergokan	Бельгия	Бельгия	Теко Интерфейс		Со склада и под заказ			+			
220	Украина	Украина	Партнерская сеть	Интернет-магазин, продажи через партнеров	Со склада	+			+		+
Марс-Пласт	Украина	Украина	Партнерская сеть		Со склада	+			+		

кабельный канал, а также в ассортименте производителей можно встретить трубы гладкостенные армированные, тоже используемые для накладного монтажа и станков с движущимися частями, а также специализированные трубы для прокладки оптических кабелей.

На **рис. 1** представлена структура продаж электротехнических труб по итогам 2020 года, составленная по данным, полученным от участников опроса (в категорию «другие» попали трубы из полиамида и для прокладки оптических кабелей).

**«ДКС Украины»** предлагает на украинском рынке несколько больших систем пластиковых труб.

Система Octopus включает в себя различные виды гофротруб: стандартные из ПВХ, трубы из полиэтилена низкого давления для заливки в бетон, из полиэтилена высокого давления для прокладки в штробах негорючих стен под штукатуркой и в негорючих полах, полипропиленовые трубы для проводки внутри автомобилей, а также высокопрочные индустриальные гофрированные трубы из полиамида.

Также в состав Octopus входят двустенные трубы: гибкие, которые производятся в бухтах 20 м и жесткие в отрезках по 6 м. Все трубы выпускаются как в обычном, так и в УФ-стойком исполнении. В 2020 году, кроме обычных жестких труб (прочностью 450 Н на 20 см), как у других производителей, ассортимент ДКС пополнился усиленными жесткими трубами прочностью 750 Н на 20 см.



**Рис. 2.** Усиленная двустенная труба 16-й серии ДКС

Система Express объединяет трубы гладкие и жесткие (в том числе атмосферостойкие), а также гибкие армированные из ПВХ.

На заводе в киевской области «ДКС Украины» выпускает одно- и двустенную гофротрубу, большую часть ассортимента гибких армированных труб и аксессуары для систем Express и Octopus.

Как сообщили в компании, в 2020 году было много проектов как с отечественными, так и с иностранными заказчиками, в которых использовались все виды труб.

**Kopos Kolin** выпускает гофротрубы разной прочности («легкую» Monoflex и «среднюю» Super Monoflex),

«двустенку» жесткую и гибкую (соответственно Korodur и Koroflex), трубы полиэтиленовые, полиамидные, армированные и гладкостенные разной механической прочности, а также специальную серию для прокладки оптического кабеля. Часть продукции, а именно Koroflex, гладкие и одностенные гофрированные трубы, доступна в исполнении из безгалогенного материала. Нелишним будет напомнить и еще о двух решениях: разборной трубе Korohalf для монтажа под землей или внутри помещений, а также разборном подземном канале Корокан.

В этом году в Украину начали завозить трубы Monoflex белого цвета. По своим параметрам они не отличаются от стандартной серой «гофры» и предназначены для интерьерных работ.

Дочернее предприятие **«Копос Електро УА»** на своем заводе в Житомирской области выпускает одно- и двустенную гофротрубу разных сечений, а также кабельканалы. В прошлом году заработала новая линия по выпуску наиболее ходовых диаметров «двустенки» — 40 и 50 см, а также начат выпуск Korodur диаметром 200 мм и УФ-стойкой трубы Super Monoflex.

**«E.Next-Украина»** в этом году отметила шестнадцатилетие. Компания выпускает обычные (легкие) гофрированные трубы (диаметр 16–50 мм), средней прочности (16–32 мм), а также двустенные модели черного цвета (40–160 мм). Гладкие жесткие трубы предлагаются в белом и сером цветах. Также есть гибкие армированные (внешний диаметр 10–44 мм). В прошлом году ассортимент пополнился УФ-стойкими гофротрубами для внутренней и наружной прокладки.

Основные заказчики продукции E.Next — строительные организации, которые проводят ремонт складских и офисных помещений.

Компания **«Хай-Тек»** ввозит в Украину продукцию итальянской **Poliesco Group** — двустенные гофротрубы. Кроме Италии, Poliesco имеет заводы во Франции, Греции, Швейцарии и Словакии, из последней и поступает продукция в Украину.

Ассортимент включает трубы двустенные гибкие (9 типоразмеров внутреннего диаметра 40–200 мм, поставляются в бухтах длиной 25–50 м с нейлоновой протяжкой) и жесткие (4 типоразмера, диаметры 100–200 мм, поставляются отрезками 6 м). Также есть усиленные жесткие трубы, имеющие кольцевую жесткость 10–14 кПА. Дополнительно предлагаются различные аксессуары: соединительные муфты, уплотнительные кольца, заглушки, кластеры, смотровые колодцы. Poliesco также делает дренажные и канализационные трубы, но они к теме статьи не относятся.

Из проектов нам назвали поставки для подстанции 330/35 кВ для Сивашской ВЭС (Херсонская обл.), а вообще в этом году по сравнению с прошлым увеличились продажи гладких жестких труб.



## Кабель-каналы

Если нужно проложить силовые и информационные коммуникации по стенам внутри помещений, используются кабель-каналы (короба). Их основные достоинства — сравнительно простой монтаж, легкий доступ к проводке и эстетичный вид. Короба малых сечений (мини-каналы) можно встретить в интернет-магазинах и строительных супермаркетах. Большие корпуса, которые относятся уже к проектным решениям, делятся на магистральные и инсталляционные. Последние используются для размещения электроустановочных изделий (ЭУИ) вблизи рабочих мест. В Украине производятся корпуса малых типоразмеров, большие — импортируются.

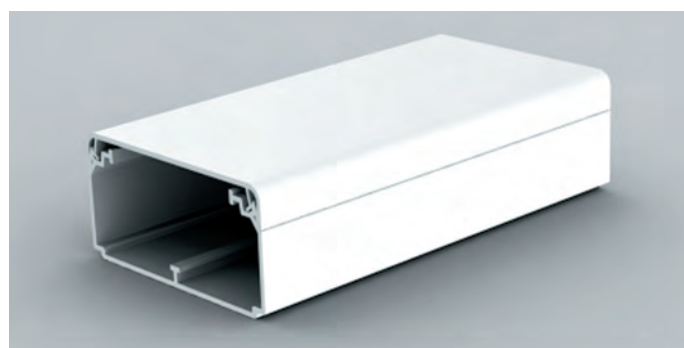
Кабель-каналы в основном изготавливаются из ПВХ, у ряда производителей есть варианты из безгалогенного или даже антибактериального пластика. Отдельную категорию составляют решения из алюминия; применяются они как в целях гигиены, так и в качестве декора.

На **рис. 3** представлена структура продаж кабельных каналов по итогам 2020 года. Данные предоставлены опрошенными экспертами рынка.

Кабель-каналы «**ДКС Украины**» входят в состав нескольких систем. Стандартная серия In-liner Classic имеет классический дизайн (короба прямоугольного сечения). In-liner Front включает в себя большие корпуса белого и черного цвета с глянцевой поверхностью и обтекаемыми очертаниями, а также напольный корпус, лючки и башенки, плинтусные каналы в трех цветовых решениях. Система In-liner Aero — это алюминиевые кабель-каналы, колонны и мини-колонны. На местном заводе «ДКС Украины» выпускает прямые секции мини-каналов.

Несколько лет назад мы упоминали о новой системе электроустановочных изделий Avanti, призванной заменить прежнюю серию ЭУИ Brava, а ее дизайн навеян стилем «авангард» начала XX века. В нынешнем году начались продажи этой серии в Украине, а также появились адаптеры для нее под системы кабель-каналов, лючков и башенок In-Liner Front и In-Liner Aero.

**Koros Kolin** может предложить корпуса прямоугольного сечения и со скругленной крышкой. Ассортимент



**Рис. 4.** Новый безгалогенный корпус Koros 60×40HF

включает парпетные, напольные, плинтусные, угловые и замыкающие каналы, часть продукции выпускается на украинском заводе.

Кроме изделий из ПВХ, Koros выпускает корпуса больших и малых сечений из безгалогенного пластика. Одна из таких моделей появилась в нынешнем году: LH 60×40HF (**рис. 4**). Этот кабель-канал имеет двойной замок, внутреннее пространство может быть разделено перегородкой, тоже безгалогенной. Из того же материала изготовлены различные аксессуары, которые дополняют прямую секцию. В последнее время многие типоразмеры корпусов начали покрывать защитной пленкой из фольги.

В ассортименте **Schneider Electric** представлены две серии кабель-каналов. Бюджетная серия Ultra включает большие корпуса трех сечений, четыре варианта мини-каналов для установки с электроинсталляцией и десять — без нее, трехсекционный плинтусный корпус 70×20 мм с крышкой и напольный канал двух сечений. Более дорогая серия OptiLine 45 имеет в своем составе пять магистральных корпусов в двух вариантах исполнения (ПВХ и металла) и три алюминиевых мини-канала с аксессуарами из безгалогенного пластика, а модули 45×45 устанавливаются прямым защелкиванием. Ассортимент этот стабилен, не менялся он и в этом году, а продавалась продукция в основном для частного строительства. Причем в украинском представительстве отмечают большую долю продаж через e-commerce.

**Legrand** предлагает в Украине кабельные каналы двух серий: DLP и DLP-S. Первая является более «премиальной» и включает в себя корпуса с гибкой крышкой, в этой серии предлагаются восемь типоразмеров (от 35×80 до 65×220 мм). Вторая создавалась для массового рынка, в ее состав входят мини-каналы девяти типоразмеров (от 15×10 до 60×20 мм) и парпетный корпус четырех сечений (от 85×50 до 190×50 мм). Предусмотрена возможность установки в крышку модулей 45×45 прямым защелкиванием. Каналы DLP-S можно крепить как болтами, так и с помощью липкой ленты. В нынешнем году ассортимент кабельных каналов не менялся, конечными же заказчиками выступали ТРЦ, супермаркеты, предприятия банковского сектора.

Компания **Simon** выпускает кабельные каналы Cabloplus (прямоугольного профиля) и Cablomax (со скошенными углами и возможностью монтажа в мебель). Обе серии



**Рис. 3.** Структура продаж кабельных каналов на украинском рынке 2020 года

имеют важные особенности: прямое защелкивание розеток и модулей 45×45 и 22,5×45 мм в крышку и возможность подключения питания сразу к группе заранее соединенных ЭУИ.

Обе серии кабель-каналов Simon выпускаются в пластиковом и алюминиевом исполнениях (точнее, в Cablomax только крышка, в Cabloplus металлическим является весь короб). Выпускает Simon и напольные каналы со съемной крышкой, тоже алюминиевые — они доступны в трех сечениях (85×18, 130×18 и 40×34 мм). Дополнительно производитель предлагает основания DCS, которые могут использоваться как для установки башенок и мини-колонн, так и для соединения каналов между собой. Также в ассортименте есть переходники на стену.

По данным компании **Kontakt Simon**, которая представляет продукцию Simon в нашей стране, среди кабель-каналов наибольшим спросом пользуются алюминиевые, причем их доля остается преобладающей. В этом году продукция поставлялась в основном для строительства коммуникаций в торговых центрах и офисах.

Кабель-каналы «**E.NEXT-Украина**» относятся к серии Stand, которая включает в себя типоразмеры от 12×12 до 100×60 мм. В этой же серии есть варианты больших каналов с перегородками, напольные короба и перфорированные каналы для щитового оборудования. Выпускают эту продукцию на заводах в Украине и Польше. В этом году ассортимент не менялся.

В Украине можно встретить кабель-каналы британских производителей **Marshall Tufflex** и **MK Electric by Honeywell** (дистрибьюторы соответственно «Энситек» и CMS). Первый может предложить несколько серий пластиковых кабель-каналов больших и малых сечений, часть которых поддерживается на складе, другие доступны под заказ. У МК тоже есть как мини-каналы, так и короба больших сечений, в том числе Prestige 3D со скругленной крышкой, а также и из бактерицидного пластика.

## Люки, башенки, колонны

К данной категории отнесены решения, которые завершают системы прокладки кабеля, обеспечивая организацию рабочих мест в пространствах типа Open Space, подключение оборудования в промышленных цехах, торговых центрах, аэропортах и вообще на больших открытых территориях. Лючки можно классифицировать по разным показателям: пластиковые и металлические; для бетонных и фальшполов, либо универсальные; под сухой или влажный тип уборки; с вертикальным или горизонтальным размещением ЭУИ, и т.п. Некоторые производители выпускают специальные серии лючков, другие объединяют их в одну систему с кабель-каналами, башенками и прочим.

Кроме больших лючков на дюжину и более ЭУИ, есть маленькие, вмещающие одну-две розетки и предназначенные для уличного применения (например, на автозаправках). Похожие лючки могут монтироваться в мебель, так же, как стационарные и выдвигаемые розеточные блоки.

Колонны и мини-колонны позволяют подвести проводку к рабочим местам как из пола, так и через фальшполы. Они могут быть передвижными, что обеспечивает быстрое изменение конфигурации рабочего пространства. Башенки — более дешевое решение, но многие модели имеют возможность расширения в высоту или ширину.

На **рис. 5** представлена структура продаж напольных решений (колонны, башенки, лючки), составленная по данным, полученным от участников рынка.

Компания **Legrand** в прошлом году радикально обновила ассортимент лючков и колонн. Появились напольные коробки прямоугольной формы, которые могут устанавливаться как в бетонную стяжку, так и в фальшпол, они доступны в трех конфигурациях: регулируемой высоты с горизонтальным размещением ЭУИ, фиксированной глубины с вертикальным размещением, а также в виде

**Legrand®**

**ИТОГИ ГОДА**

**У**

ановні партнери, колеги, друзі!  
Багато хто з нас не очікував що цей рік буде значною мірою відрізнитися від попередніх, що ми почнемо змінювати наші звички, наш побут, наше життя.

Замість теплих зустрічей в офісі за філіжанкою кави, до яких ми звикли раніше, ми будемо спілкуватися через месенджери, замість презентацій, виставок та семінарів — використовувати відео-конференції, звикнемо спілкуватися через камери своїх смартфонів та комп'ютерів.

Працюючи вдома ми мали можливість більше спілкуватися зі своїми близькими людьми, дехто з нас нарешті ближче познайомився з вчителями своїх дітей, які в сусідній кімнаті навчалися онлайн вдома під час карантину.

Багато хто з нас почав мандрувати Україною, та навіть раніше і не уявляв, в якій цікавій країні ми живемо, бо проводив зазвичай цей час за кордоном.

Так, життя змінюється, але ми відкрили та побачили багато цікавих можливостей для бізнесу та особистого життя. Ми почали цінувати час, проведений в колі колег та сім'ї, використовувати нові технології, досягнення цивілізації, на які раніше не звертали увагу.

Ми всі очікуємо нових вражень, пригод та успіхів!

Бажаю Вам завжди знаходити їх в Новому році та здійснювати свої мрії!

З повагою

Директор ТОВ «Легранд Україна»  
**Москвін Вячеслав**

[www.legrand.ua](http://www.legrand.ua)



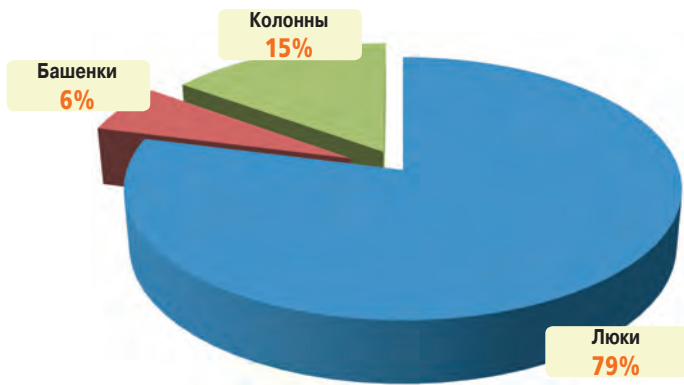


Рис. 5. Структура продаж напольных решений на украинском рынке 2020 года

ревизионной коробки. В базовую комплектацию входит пластиковая крышка, но можно отдельно заказать цельнометаллическую, либо же вставку из латуни или нержавеющей стали. Есть и элитное решение — люк с металлической крышкой без бортов для монтажа вровень с поверхностью пола, он имеет глубокое отверстие под покрытие вплоть до декоративного камня. Для бетонных полов появилась металлическая коробка, заменившая пластиковую.

Есть у Legrand и круглые моноблочные лючки с двумя типами коробок: на 20 ЭУИ с горизонтальным размещением и на 12 — с вертикальным.

Кроме того, начались продажи бюджетных лючков, предназначенных для проектов, где нет высоких требований к дизайну. Упрощенная напольная коробка регулируемой высоты на 12 модулей доступна в двух вариантах: с вертикальным и горизонтальным расположением розеток. Крышка имеет отверстие глубиной 8 мм под ламинат. Также предлагается универсальная пластиковая коробка для заливки в бетон. Собственно, одним из достоинств решения является то, что оно включает в себя лишь три артикула: два вида лючков и монтажное основание.

Также у производителя есть маленькие лючки для установки в пол и в крышку стола. Их ассортимент тоже регулярно расширяется. Так, в сентябре серия напольных розеток DLP IP44 пополнилась лючками в цветовом исполнении «Темная бронза» (рис. 6), они доступны в трех вариантах: круглом, квадратном и сдвоенном квадратном. Лючки устанавливаются в специальные монтажные коробки диаметром 80 мм. Кроме того, появились выдвижные розеточные блоки DLP на 4 и 8 модулей в цвете «Алюминий»: в отличие от существующих блоков в этом цветовом исполнении, они предназначены для установки только в столешницу и не имеют блокировки крышки в открытом состоянии. Блоки поставляются в комплекте с суппортами для монтажа в столешницу.

Семейство колонн и мини-колонн Legrand теперь включает в себя решения типа Snap-On, куда можно устанавливать ЭУИ Mosaic вровень с поверхностью без суппортов, и универсальные, рассчитанные на установку ЭУИ разных стандартов. Мини-колонны имеют высоту 30 и 68 мм, большие — вплоть до 5,3 м (с возможностью увеличения



Рис. 6. Розетка Legrand DLP IP44 в цвете «Темная бронза»

до 7,8 м), также изделия различаются количеством секций (1, 2 и 4). Мини-колонну можно довести до потолка при помощи ультратонкой колонны Ovaline. Мобильные колонны высотой 2 м имеют плоское основание, которое придает устойчивость; их можно перемещать при изменении конфигурации рабочего пространства. Также есть двухсекционная мобильная колонна в виде столика на колесиках — например, на нее можно установить видеопроектор.

У **Schneider Electric** в составе системы OptiLine 45 есть решения для напольного монтажа: мини-колонны, сервисные и розеточные стойки, а также два типоразмера лючков (на 4, 6 и 8 модулей 45×45 мм). Бюджетная серия Ultra включает в себя лючки на 2, 4 и 6 модулей.

Как нам и обещали в прошлом году, в 2020-м в Украине стала доступна новая испанская серия для рынка жилищного строительства Unica System+ (рис. 7). В нашу страну поставляются встраиваемые в стол розеточные блоки XS, которые представлены в четырех вариантах комплектации: одна силовая розетка, розетка + USB тип A, USB тип A + C, а также беспроводное зарядное устройство стандарта Qi, укомплектованное светодиодом и оснащенное звуковым сигналом. Блоки выпускаются в белом и черном цветах, комплектуются кабелем длиной 2 метра, дополнительно можно купить прозрачную защитную крышку.



Рис. 7. Пример встраиваемого розеточного блока Schneider Electric Unica System+

Кроме самих лючков, предлагаются различные аксессуары для прокладки кабеля. А именно: громметы, которые вставляются в отверстия стола, напольный гибкий фидер, который может растягиваться на 40%, самоклеющийся капроновый рукав, который позволяет собрать кабеля в один пучок, фиксатор кабеля с самоклеющейся пленкой для крепления небольших пучков на столе или под ним. А вообще сама серия Unica System+ еще шире: кроме представленных в Украине встраиваемых лючков, она включает настольные розеточные блоки, колонны и мини-колонны.

Из проектов с использованием напольных систем Schneider Electric нам назвали офис компании-разработчика ПО для бизнес-аналитики Sisense и завод фармкомпания «Дарница».

**Simon** выпускает три серии лючков. KF и SF отличаются размещением приборов (соответственно вертикальное и горизонтальное). FB — это более бюджетное решение, где розетки монтируются вертикально в сменную каскету. Есть и маленькие лючки KSE IP66 (на одну розетку и модуль RJ-45), которые можно устанавливать в сухой или заливной пол, в последнем случае лючки можно соединить между собой. Дополнительно лючки могут комплектоваться замком.

Для организации рабочих мест Simon также предлагает и другие решения. Например, в двусторонние башенки можно установить 4 модуля стандарта Simon 500 (100×50) либо 8 устройств 45×45, а в башенки КТ — до 12 таких устройств. Есть вариант башенки КТ с крышкой для защиты розеток и вилок от повреждений. Колонны и мини-колонны ALC предназначены для установки ЭУИ собственных стандартов Simon либо устройств 45×45 через адаптеры, а ALK — для прямого монтажа 45×45. Кроме того, в ассортименте есть стационарные и выдвижные розеточные блоки для монтажа в мебель («телеблоки»), компактные решения для установки в столешницу и на ее поверхность («офиблочки»). Из основных объектов, куда в этом году поставлялась продукция Simon, нам назвали новые бизнес-центры некоторых ИТ-компаний.

«Теко Интерфейс» ввозит в Украину продукцию **Vergokan**. Это бельгийский производитель, который в 2018 году был куплен американской группой **Atkore**. Его единая напольная система включает в себя прямоугольные, квадратные и круглые лючки (для фальшполов и бетонных полов, в том числе водонепроницаемые), а также универсальную напольную коробку NEO, которая регулируется в зависимости от высоты пола. Направляющие во внутреннем пространстве коробки позволяют выставлять требуемую ширину отверстия под опалубку для установки лючка нужного размера и формы. Также Vergokan выпускает металлические кабельные каналы для прокладки на одном уровне с полом.

Металлические каналы и большой набор лючков разной формы есть у **OBO Bettermann**, среди них розетки для пола UDHome (в трех вариантах: с тубусом, стальной крышкой или выемкой под покрытие пола) и круглые лючки для полов с влажной уборкой GRAF-9.

## Вирус поломал планы

В предыдущем обзоре («Пластик-2019: Мода на черное», **СИБ, №6/2019**) обыгрывалась тема черного, поскольку одни производители говорили о популярности решений в этом цвете, а другие вводили их в ассортимент. Кто мог знать, что черные паруса в заставке публикации будут иметь совсем другой смысл...

Насколько можно понять со слов участников рынка, обвал был весной, во время жесткого карантина. Потом работы и поставки возобновились, но ущерб уже был нанесен. По-видимому, основное негативное влияние оказали не сами по себе коронавирусные ограничения, а общий спад экономики, повлекший за собой сокращение продаж, неопределенность и замораживание проектов. Такое мы уже видели несколько лет назад.

По оценкам, которыми с нами поделились в представительстве Kontakt-Simon в Украине, от пандемии в Украине больше всего пострадал проектный рынок — за исключением тех компаний, которые имели долгосрочные контракты. При этом линейки продукции для домашнего рынка и строительства (DIY) продавались более стабильно.

При этом в «Копос Електро УА» нам ответили, что коронавирус не повлиял на продажи, а E.NEXT и Schneider Electric даже указали некоторый рост по своей продукции (E.NEXT даже довольно значительный). Кроме того, импортеры не почувствовали каких-либо перебоев: заводы в Европе продолжали работать.

Что касается разных категорий продукции, то в среднем компании сообщили о росте продаж мини-каналов, тогда как для больших и напольных коробов цифры либо не изменились, либо уменьшились. В категории труб четкой закономерности не прослеживается, но двустенные трубы продолжают занимать наибольшую долю продаж в денежном исчислении, хотя в этом году последние или сокращались, или росли меньшими темпами. Из одностенной «гофры» у «ДКС Украины» выросли продажи труб тяжелых серий. В категории напольных систем уменьшились продажи лючков, но подросли колонны, хотя и незначительно.

Предпочтения заказчиков более-менее стабильны: среди одностенных труб популярны диаметры 16–20 мм, двустенных — 40 мм, гладких — 20 мм. Из мини-каналов наиболее ходовые типоразмеры 25×16, 16×16, 20×16, 40×17 и в таком роде, из больших сечений — 85×50, 100×50. По лючкам и колоннам четкой картины не прослеживается.

Следующий год тоже обещает быть непростым, хотя — если обойдемся без жестких локдаунов — лучше, чем этот.

**Василий ТКАЧЕНКО, СИБ**